

Übergangsprofil Nr. 130, 30 mm

- Aluminium.
- Selbstklebend.

TÜV Zertifikat-Nr. 44 780 14206215

Werkstoff:	EN AW 6063 (DIN EN 573)
Werkstoffzustand:	T6 (DIN EN 755-2)
Vorbehandlung:	E6 (DIN EN 17 611)
Schichtdicke Eloxal:	Klasse 15 (DIN EN 17 611)
Pulverbeschichtung:	optional (RAL/Holzdekor)

Klebstoff

Schmelzhaftklebstoff (synthetische Kautschukbasis)

Viskosität: 10.000 +/- 3.000 mPa.s (170°C)
(Brookfield RVT DV-II, Sp 27 ASTM D 3236)

FDA Status: gemäß § 175.105 Adhesives

Transportschutz: abgedeckt mit Silikonpapier

Geeignet für: Designbelag / LVT Dryback

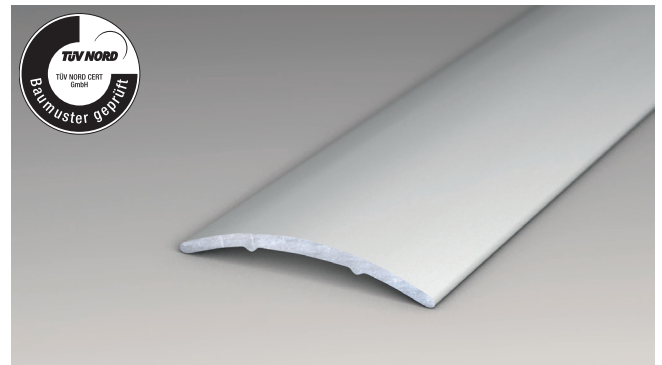
Montageart: Kleben

Längen: 300 cm, 270 cm, 100 cm, 90 cm

Farben: gold, sahara, silber, bronze, Edelstahl matt, Edelstahl gebürstet, schwarz pulverbeschichtet (RAL 9005), Buche, Eiche dunkel, Eiche hell, Nussbaum, Eiche hellgrau, Eiche grau

Übergangsprofile schaffen Übergänge zwischen nahezu beliebigen, gleichhohen Bodenbelägen.

Die in verschiedensten Breiten, Formen, Materialien und Farben erhältlichen Profile lassen sich schnell und unkompliziert verlegen.



Connection section no. 130, 30 mm

- Aluminium.
- Auto-adhesive.

TÜV certification no. 44 780 14206215

Material:	EN AW 6063 (DIN EN 573)
Material condition:	T6 (DIN EN 755-2)
Pre-treatment:	E6 (DIN EN 17 611)
Thickness of anodised layer:	Class 15 (DIN EN 17 611)
Powdercoating:	optional (RAL/woodstyle)

Adhesive

hotmelt adhesive (synthetic rubber-based)

Viscosity: 10.000 +/- 3.000 mPa.s (170°C)
(Brookfield RVT DV-II, Sp 27 ASTM D 3236)

FDA state: acc. to § 175.105 Adhesives

Protection: covered with silicone paper

Suitable for: Design flooring / LVT dryback

Installation: gluing

Lengths: 300 cm, 270 cm, 100 cm, 90 cm

Colours: gold, sahara, silver, bronze, stainless steel matt, stainless steel brushed, black powdercoated (RAL 9005), beech, oak dark, oak light, walnut, Oak light grey, Oak grey

Connection sections create transitions between almost any level of flooring.

The profiles are available in a wide range of shapes, materials and colors and can be laid quickly and easily.