

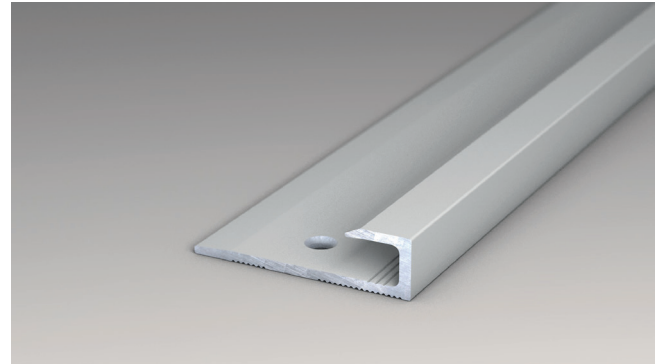
Einschubprofil Nr. 143, 27 x 7,6 mm

- Aluminium.
- Für Belagstärken von 4,5 - 5 mm.
- Versenkte Schraublöcher.

Werkstoff:	EN AW 6063 (DIN EN 573)
Werkstoffzustand:	T6 (DIN EN 755-2)
Vorbehandlung:	E6 (DIN EN 17 611)
Schichtdicke Eloxal:	Klasse 15 (DIN EN 17 611)

Zubehör:	Befestigungsmaterial.
Geeignet für:	Designbelag / LVT Click und Loose Lay, Textile und elastische Bodenbeläge
Montageart:	Schrauben
Längen:	500 cm, 250 cm, 100 cm
Farben:	sahara, silber, Edelstahl matt

Universalabschlussprofile sind für verschiedene Bodenbeläge, von nur 2 mm dünnen Designböden bis hin zu 22 mm starken Massivholzdielen, erhältlich und universell einsetzbar.



Border section no. 143, 29 x 7.6 mm

- Aluminium.
- For floor coverings 4.5 - 5 mm.
- Countersunk holes.

Material:	EN AW 6063 (DIN EN 573)
Material condition:	T6 (DIN EN 755-2)
Pre-treatment:	E6 (DIN EN 17 611)
Thickness of anodised layer:	Class 15 (DIN EN 17 611)

Accessories:	Fastening material.
Suitable for:	Design flooring / LVT click and loose lay, Textile and elastic floor coverings
Installation:	screwing
Lengths:	500 cm, 250 cm, 100 cm
Colours:	sahara, silver, stainless steel matt

Universal edge sections are available for various floor coverings. They can be used with only 2 mm thin design floorings up to 22 mm thick solid wood flooring.